

# TOM WHITE SHOES

*EN GROUPE COMPLET*

2024



**ART ET VIE N°10019-1**

# PRÉSENTATION

## DU PROJET

### Tom White Shoes

Tom White Shoes, le chanteur à l'énergie solaire

On trouve en sa présence  
Des échos de l'enfance  
Au rythme de nos vies,  
Plus rien n'a d'importance  
Quand les mots se balancent  
Sur ses mélodies,  
Il sourit, on rigole,  
Et vite on s'abandonne  
Pour chanter avec lui



De la joie et de l'émotion, des compositions originales en français, des textes à partager et à chanter ensemble, une voix, une guitare et énormément de plaisir : telles sont les principales caractéristiques de ce chanteur à l'énergie solaire.

Aujourd'hui, on le retrouve sur scène en solo, en duo avec l'harmoniciste Olivier Hernandez et, désormais, en groupe complet. La chanson francophone intimiste et solaire, douce et généreuse des premiers EP (La vraie vie, 2014) et album (L'Instant Tom, 2018) se pare d'une couleur électrique pour un virage pop et rock tout aussi réjouissant, à découvrir dès 2024 !

### En groupe complet

C'est la rencontre d'un nouveau musicien au clavier et l'envie de réaliser un premier clip vidéo ensemble qui ont fait jaillir le feu de cette toute nouvelle présentation du chanteur Tom White Shoes en groupe complet !

Sur scène, les quatre musiciens partagent leur musique au public avec un plaisir communicatif. La voix est entière, les paroles sincères. La guitare électrique, la basse, le clavier et la batterie distribuent leurs sonorités pop et rock aux compositions originales de Tom, toujours dans cette même énergie positive.

# BIOGRAPHIES

## DES MUSICIENS



Montois d'origine et Namurois d'adoption, **Thomas Juquier** est avant tout un auteur-compositeur créatif. Musicien autodidacte, romaniste et musicologue de formation, Thomas apprend à jouer de la batterie avant d'aborder la guitare, qu'il ne lâchera plus depuis ses 19 ans. Après une première expérience au sein du groupe *Livingstone*, il ouvre un nouveau chapitre en solo en 2011 lorsqu'il écrit ses premières chansons sous le nom de **Tom White Shoes**.

Véritable porteur de projets, self-manager passionné, il initie constamment de nouvelles aventures musicales en solo, duo et groupe : nombreux concerts, formations, résidences, concours musicaux, enregistrements studios, réalisation de deux clips vidéos, dont la chanson citoyenne *Home* soutenue par la Ville de Namur, création d'un atelier scolaire, *Le Chant des possibles*, tournées de concerts originales *Nature Tour*, engagement pour la cause environnementale aux côtés de Rise for Climate. Il aborde ainsi tous les publics avec la même envie de créer avec eux, par la musique, un lien joyeux et sincère, un lien d'amitié qu'il partage volontiers aux artistes avec qui il collabore.

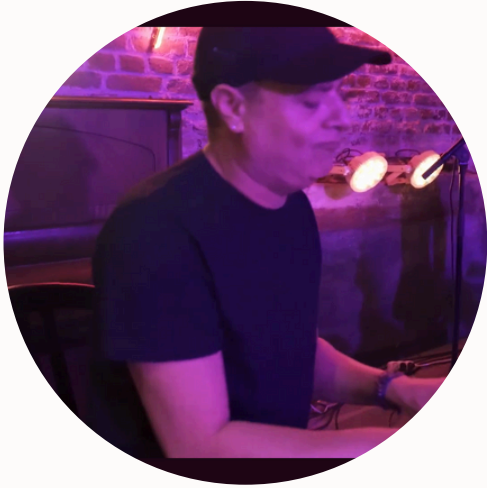


En recherche permanente d'interactions et d'évolution dans son jeu, le batteur **Yann Dumont** développe de plus en plus sa personnalité musicale. Pour lui, les facteurs les plus importants sont la créativité et l'écoute. La sonorité et le toucher font également partie de ses investigations. Si sa formation musicale l'amène naturellement vers le jazz, il côtoie également le rock, le blues, le groove, le funk ainsi que les rythmes latins, afro-cubains et africains.

Sa carrière musicale l'amène à collaborer avec de nombreux artistes et de nombreuses formations aux styles très variés, tels que : The GreenDolphins, A3, Joachim Caffonnette Quintet, The Blue Wild sound, Le Big band de Namur, The Map trio, Casanoé, Vincent Antoine Quartet, Travel minds, Julien Hucq trio et quartette, Fanfare Royale de Beignée, Michel Granata trio, Fred Delpancq, Denis K, JIM, LOV band meet Thomas JLB, Fernand Englebert, El Gueye, Laminoir collectif, Dorian Dumont et Federico Pecoraro et Federico Stocchi, Elliott Knuets, Dominic Ntoumos, et Tom White Shoes qu'il rejoint sur scène dès 2014.

# BIOGRAPHIES

## DES MUSICIENS



Sébastien Maret est issu d'une famille de musiciens et commence le piano à l'âge de 5 ans. Il suit alors sa fratrie dans une multitude de concerts à travers la Belgique. À 18 ans, il s'exile à Anvers, où il croise la route de divers professeurs au "Jazz Studio" (David Crane, Michel Hatzigeorgiu, Stéphane Galland...).

Il revient ensuite à Bruxelles et y rencontre Pascal Charpentier (pianiste de Christophe, Alain Bashung), qui l'engage au théâtre pour *Moscou nuit blanche* au Théâtre Royal de Mons et au Public de Bruxelles, *Les affaires de monsieur Jules César* aux Martyrs de Bruxelles, *Si c'est chanté, c'est pas perdu* au Centre Wallonie Bruxelles de Paris, entre autres.

Parallèlement, il développe ses projets personnels en tant que compositeur-arrangeur-claviériste à Paris, à Valenciennes, à Londres, en Grèce ou encore en Italie. Il se produit notamment au festival d'Avignon, dans les comédies musicales *Jésus-Christ Superstar*, *Evita* et collabore avec les artistes Jean Michel Distexhe, Perrine Delers, La femme à deux têtes, Saule et les pleureurs, Ismael akhlal, Lio ou encore William Dunker.



Mike Delaere commence la musique à l'âge de huit ans en suivant des cours de guitare au conservatoire d'Ostende. Ce n'est qu'à 23 ans, qu'il découvre sa passion pour la contrebasse, qu'il étudie au Koninklijk Conservatorium de Bruxelles. Après avoir suivi les cours de Wim Ramon, Jean-Louis Rassinfosse, Bart De Nolf et décroché son master en jazz, il poursuit sa formation dans la section classique.

Depuis lors, il enseigne la basse électrique à l'Académie de Bornem et rejoint différentes formations allant du duo (Ben Prisci Duo) à l'octet (Octet Red), en passant par le trio (Uzivati, groupe avec lequel il vient d'enregistrer son premier album, Fatik trio avec comme invité Pierre Vaiana). Ses projets actuels l'entraînent dans les styles de l'afro-beat (Daniel Dzidzonu), du blues (Dalva!) et de la chanson (Olivier Loin et Tom White Shoes).

# JOE

le clip à découvrir



le showcase



# FICHE TECHNIQUE

---



## Composition du groupe

Tom - Chant lead / Guitare électrique

Sébastien - Clavier

Mike - Basse électrique

Yann - Batterie/ chant backing

## Style

Rock Pop francophone

## **SON FAÇADE ET RETOURS**

Les système de diffusion et de retours seront adaptés à la salle et de type professionnel (L-Acoustics, D&B, Adamson, Nexo..) permettant une restitution complète du spectre sonore.

# Patch list

| TRANCHE | INSTRUMENT                 | MICRO                          | COMMENTAIRE              |
|---------|----------------------------|--------------------------------|--------------------------|
| 1       | Kick In                    | SM 91 ou beta 91               |                          |
| 2       | Kick Out                   | beta 52                        |                          |
| 3       | Snare Tom                  | SM 57                          |                          |
| 4       | Snare Bott                 | SM 57                          |                          |
| 5       | HH                         | KM 184 ou équivalent           |                          |
| 6       | T1                         | e604 ou e904                   |                          |
| 7       | T2                         | e604 ou e904                   |                          |
| 8       | OH L                       | KM184 ou équivalent            |                          |
| 9       | OH R                       | KM184 ou équivalent            |                          |
| 10      | Guitare basse électrique   | DI, BSS, Radial ou équivalent  |                          |
| 11      | Clavier                    | DI                             |                          |
| 12      | Clavier                    | DI                             |                          |
| 13      | Clavier                    | DI / BSS, Radial ou équivalent | Micro pour ampli Leslie  |
| 14      | Guitare électro-acoustique | DI / BSS, Radial ou équivalent |                          |
| 15      | Guitare électrique         | DI / BSS, Radial ou équivalent | Son clean à légère disto |
| 16      | Chant lead Tom             | beta 58                        |                          |
| 17      | Chant Batterie Yann        | SM 58                          |                          |
| 18      | Chant clavier Sébastien    | SM 58                          |                          |
| 19      | Chant basse Mike           | SM 58                          |                          |



# Son façade

1. **Système de diffusion** : Le système est adapté à la salle et de type professionnel (L-Acoustics, D&B, Adamson, Nexo...) permettant une restitution complète du spectre sonore et capable de délivrer, à la régie, 100 dBA sans distorsion. Il aura été calé et équilibré avant l'arrivée du groupe.

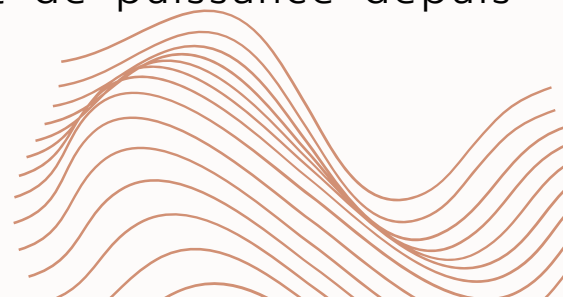
2. **FOH** : La régie façade est située dans l'axe médian de la scène à distance adéquate d'écoute. Elle ne sera en aucun cas située sous un balcon ou autre espace ne permettant pas de juger de la qualité du son diffusé.

Une console professionnelle supportant le patch pour les marques suivantes : Midas, Digico, Yamaha, Soundcraft, Allen & Heath. Cette console doit supporter au minimum :

- 8 auxiliaires disponibles (4 circuits de retours - 4 envois d'effets mono)
- EQ graphique 2 x 31 bandes en insert sur le master.
- EQ graphique 31 bandes en insert sur chaque circuit de retours
- 3 réverbérations différentes + 1 tap délai – retours d'effets en stéréo
- Si la console est analogique, un minimum de 4 gates et 8 compresseurs.

# Son retour

Tom White Shoes nécessite 4 circuits de retour séparés et calés. Les retours seront de type professionnel (d&b, L'Acoustics, Nexo, etc...) et de même modèle pour tous les circuits. Les circuits ont le même rapport de puissance depuis l'envoi de la console





# CONTACT

Thomas JUQUELIER

tomwhiteshoes@live.be

0474/46.40.51

[www.tomwhiteshoes.be](http://www.tomwhiteshoes.be)

